

Ипатова Ю.Н., Котова А.Д.

*Научный руководитель: к.т.н., доцент, профессор каф. ИСПИ Кириллова С.Ю.  
Федеральное государственное бюджетное образовательное учреждение высшего образования «Владимирский государственный университет имени Александра Григорьевича и Николая Григорьевича Столетовых» (ВлГУ)  
Россия, 600000, Владимирская область, г. Владимир, ул. Горького, дом № 87  
E-mail: sv-kir@mail.ru*

### К вопросу разработки подсистемы организации ГЭК и сотрудничества с выпускниками

Рассматриваются результаты исследования предметной области, связанной с организацией работы государственной экзаменационной комиссии (ГЭК) по защите выпускных квалификационных работ каф. информационных систем и программной инженерии (ИСПИ) Владимирского государственного университета (ВлГУ) и последующего сотрудничества с выпускниками для возможного вовлечения в деятельность каф. .

Актуальность разработки данной подсистемы обусловлена практической необходимостью ускорить процессы организации работы ГЭК в части подбора членов ГЭК из числа привлеченных квалифицированных специалистов, подготовки процедурных и отчетных документов. Также подсистема должна обеспечить интерактивное взаимодействие с выпускниками и хранение информации о них, что будет способствовать привлечению выпускников к дальнейшему плодотворному сотрудничеству с каф. – в роли членов ГЭК, рецензентов ВКР, преподавателей, потенциальных работодателей, которые смогут принять на предприятие студентов на производственную практику, трудоустроить их. В настоящее время кафедра ИСПИ осуществляет подготовку студентов среднего профессионального образования (СПО), бакалавриата и магистратуры по двум направлениям, аспирантов.

Ядром программно-информационных систем является база данных. Сущности разрабатываемой реляционной базы данных [1] показаны на ER-модели [2] на рисунке 1. Модель базы данных была приведена к третьей нормальной форме (3 НФ) [3].

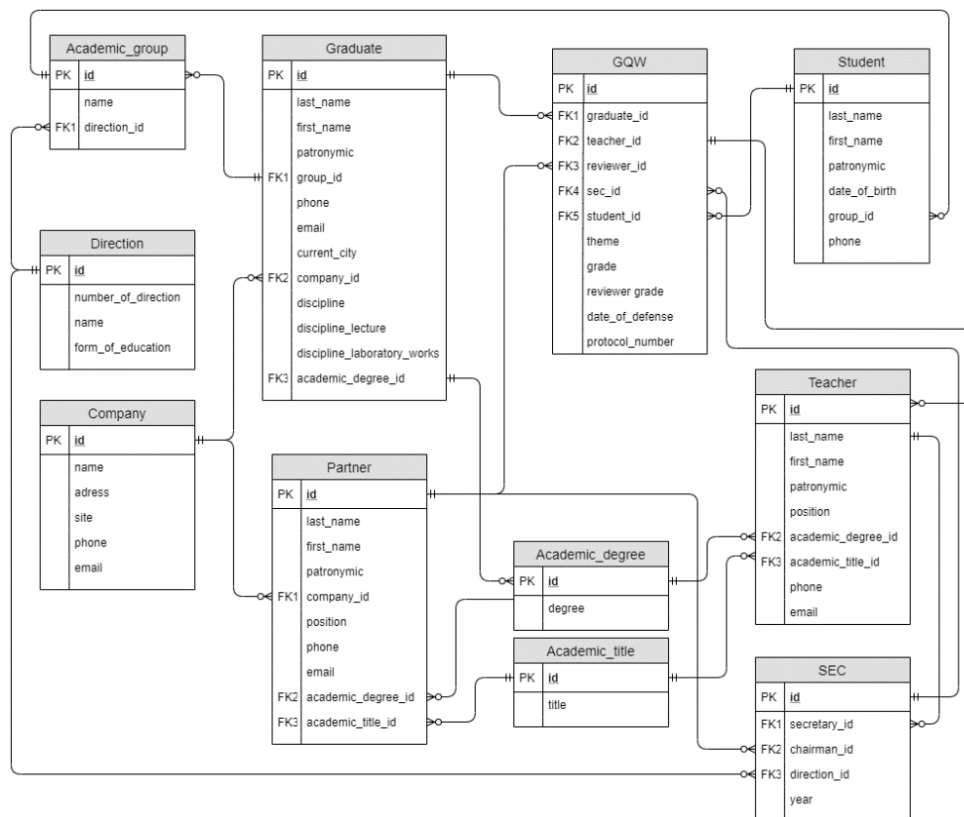


Рис. 1. Логическая схема базы данных

Администратором базы данных является секретарь ГЭК– сотрудник каф., который может создавать, менять и просматривать базу данных: это создание справочников по направлениям, формам и группам подготовки, по контингенту студентов, преподавателей, партнеров каф. по реализации государственной итоговой аттестации выпускников (привлеченных квалифицированных специалистов – работников профильных предприятий). Это учёт ВКР: закрепление тем и руководителей ВКР за студентами, формирование протоколов заседаний ГЭК, подготовка документов на оплату работы привлеченных членов ГЭК.

Пользователями будущей программной системы может являться руководство и преподаватели каф., которые смогут просматривать, заполнять данные о направлениях и уровнях подготовки, о выпускниках, о ВКР и ГЭК.

Диаграмма прецедентов [4] подсистемы представлена на рисунке 2.



Рис. 2. Диаграмма прецедентов

### Литература

1. Базы данных и системы управления базами данных [Электронный ресурс]: учеб. пособие / Е.А. Лазицкас, И.Н. Загумённикова, П.Г. Гилевский – Минск : РИПО, 2018. – <http://www.studentlibrary.ru/book/ISBN9789855037713.html>
2. Проектирование и использование баз данных: учебник для студентов вузов / С.М.Диго. – М. – Финансы и статистика, 2009. – 208 с.
3. Теория и практика построения баз данных. 8-е изд./Д. Крэнке. – СПб.: Питер, 2005. – 800 с.
4. Введение в UML/Бабиц А.В. – М.: НОУ ИНТУИТ, 2016. – 209 с.